

PLANTA  
ESC. 1:5

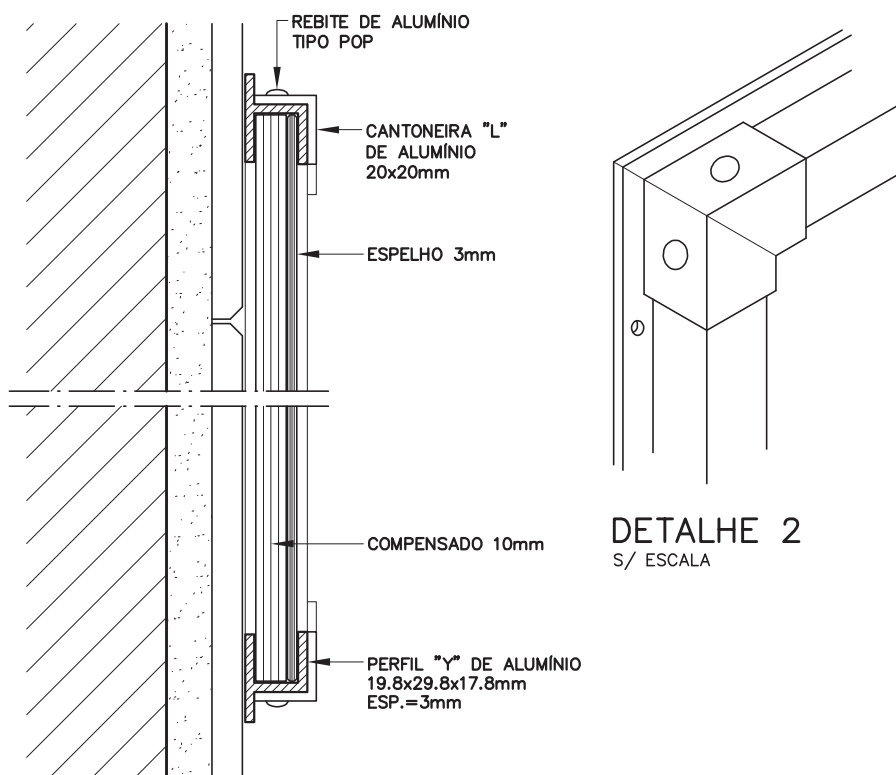
## EP-01

**Espelho**  
40 x 50 cm

Revisão 1  
Data 30/10/01

Página  
**1/2**

Código de listagem  
1402001



DETALHE 1  
ESC. 1:2.5

DETALHE 2  
S/ ESCALA



**Atenção**  
Preserve a escala  
Quando for imprimir, use  
folhas A4 e desabilite a  
função "Fit to paper"

**Respeite o Meio Ambiente.**  
Imprima somente o ne-  
cessário

# EP-01

## Espelho

40 x 50 cm

Revisão 1  
Data 30/10/01

Página  
2/2

Código de listagem

1402001



### Atenção

#### Preserve a escala

Quando for imprimir, use folhas A4 e desabilite a função "Fit to paper"

#### Respeite o Meio Ambiente.

Imprima somente o necessário

## DESCRIÇÃO

### Constituintes

- Espelho comum, espessura 3mm.
- Moldura de alumínio em perfil Y de 29,8 x 19,8 x 17,8mm, esp. 3 mm, acabamento natural fosco.
- Cantoneiras de alumínio em perfil L dobrado de 20 x 20mm, esp.=3mm, acabamento natural fosco.
- Compensado comum, esp.=10mm.


### Acessórios

- Parafusos de fixação galvanizados de rosca soberba e buchas de nylon (FISCHER S6).
- Rebites de alumínio tipo POP.

## APLICAÇÃO


- Em sanitários e vestiários em geral.

## EXECUÇÃO

- Eliminar todas as rebarbas nas emendas e cortes dos perfis.
- Colocar massa de vidraceiro entre a moldura e o conjunto espelho/compensado, para evitar a danificação da película refletiva pela umidade.
- Em sanitários acessíveis  observar a altura de 90 cm da base do espelho até o piso.

## FICHAS DE REFERÊNCIA

### Catálogo de Componentes

Ficha BR-02 Lavatório para sanitário acessível 

## RECEBIMENTO

- Verificar bitolas e dimensões dos perfis conforme especificação.
- Verificar a fixação, não devendo haver frestas excessivas entre a moldura e a parede.
- Verificar o esquadro.
- Verificar o uso de parafusos galvanizados na fixação.

## SERVIÇOS INCLUÍDOS NOS PREÇOS

- Espelho completo, montado e instalado.

## CRITÉRIOS DE MEDIÇÃO

- un. — por unidade executada e instalada.